

nordsee

Camping



www.nordseetourismus.de

CAMPINGPLÄTZE
*und Wohnmobilstellplätze an der
Nordsee Schleswig-Holstein*



*** schleswig-holstein**
Urlaub, so weit das Auge reicht!

Inhalt

NORDSEE CAMPINGPARADIES 3

INSELN UND HALLIGEN

Sylt, Amrum, Föhr, Halligen,
Pellworm, Nordstrand,
Helgoland 4

NORDFRIESLAND

Nördl. Nordfriesland,
Husum und Husumer Bucht,
Eiderstedt, St. Peter-Ording,
Tönning, Friedrichstadt 6

DITHMARSCHEN

Dithmarschen, Büsum,
Friedrichskoog 8

AUSGEWÄHLTE CAMPING- UND
REISEMOBILSTELLPLÄTZE 10

CAMPINGPLÄTZE (Tabelle) 18

AUSGEWÄHLTE
WOHNMOBIL-STELLPLÄTZE 24

WOHNMOBIL-STELLPLÄTZE
(Tabelle) 25

KONTAKT 28

PROSPEKTE / IMPRESSUM 30

ÜBERSICHTSKARTE DER
CAMPINGPLÄTZE AN DER
NORDSEE 31



Der perfekte Urlaub –

mit uns sind Sie gut gerüstet für Outdoor und Camping!

Besuchen Sie Schleswig-Holsteins große Wohnwagen- & Campingausstellung:

- **Wohnwagen & Reisemobile**
neu und gebraucht
- **Verkauf und Vermietung**
- **Camp-let Faltanhänger**
- **Vorzelte & Outdoorzelte**
- **Riesenauswahl an Campingzubehör**
- **Caravanwerkstatt** für alle Fabrikate
- **Mobiler Werkstattservice**

Industriestraße 31 · 25813 Husum
Telefon: 04841-9 60 90
www.wohnwagen-gutbier.de

WOHNWAGEN
GUTBIER





Willkommen!

An der Nordseeküste sind Luft und Wasser immer in Bewegung. Das gesunde Reizklima der Nordsee schenkt neue Energie.



Nordsee Campingparadies

Wer sich vom Zauber dieser faszinierenden weiten Landschaft, der aktivierenden Salz-Luft, den gastfreundlichen Menschen einfangen lassen möchte, der findet seinen Wohlfühl-Platz auf den Inseln und Halligen oder in den flachen Landschaften Nordfrieslands und Dithmarschens.

Die Freiheit, dort zu bleiben, wo es einem gefällt, macht den Reiz des Campens aus. Deswegen ist die Nordsee Schleswig-Holstein schon seit jeher ein beliebtes Urlaubsziel für Campingfreunde. Hier steht man inmitten der Natur oder am Meer, fährt mal eben mit dem Fahrrad in den nahegelegenen Ort zum Einkaufen, verbringt seine Zeit aktiv oder entspannt am Strand.

Die Auswahl an Freizeitaktivitäten ist groß, sei es eine Wanderung am Weltnaturerbe Wattenmeer, ein gesundes Bad in der Nordsee, eine Radtour am Deich entlang oder der Besuch einer Ausstellung oder Erlebniseinrichtung. Camping- und Wohnmobilstellplätze gibt es als kleine Familienplätze oder große Camping- und Freizeitanlagen, als ruhige Naturplätze oder Clubeinrichtungen mit Animation.

Wir freuen uns auf Ihren Besuch!
Ihr Team des Nordsee-Tourismus-Service

Kontakt

Nordsee-Tourismus-Service GmbH

Zingel 5 · 25813 Husum
Tel. +49 (48 41) 89 75 0
Fax +49 (48 41) 48 43
info@nordseetourismus.de
www.nordseetourismus.de



Partner

Nationalpark
Wattenmeer



nordsee *
schleswig-holstein



Inseln und Halligen Einzigartige Naturschönheiten

Sylt

Sylt ist mehr als eine Insel! Für seine zahlreichen Stammgäste ist Sylt eine Philosophie. Der unverwechselbare Charme, die vielen Facetten sind es, die diesen Flecken im Meer so besonders machen: **Auf der Insel treffen Traditionen, Kontraste und Ursprünglichkeit in einer reizvollen Mixtur zusammen.** Auf Sylt kann jeder sein, wie er will und darf genießen was er will – ob alleine oder in Gemeinschaft.

Abwechslungsreich, aktiv oder entspannend gestaltet sich die Inselzeit. Man trifft auf die lebendige Nordseebrandung im Westen und auf das einzigartige Weltnaturerbe Wattenmeer im Osten. Dazwischen radelt man entlang der weitläufigen Dünenlandschaft von Nord nach Süd.

Man isst Fischbrötchen am Strandkiosk, erlebt Gemütlichkeit in reetgedeckten Gasthöfen oder diniert mit den Sternen. Ob Shoppen nach Lust und Laune, feiern durch die Nacht, Wellness mit Blick aufs Meer oder ein

romantischer Sonnenuntergang am Strand – Sylt ist für alle da!

Amrum

Schon beim Einlaufen in den Hafen fasziniert das bunte Bild der Krabbenkutter, Jollen und Yachten mit seiner maritimen Atmosphäre. Nicht nur Naturfreunde zieht es immer wieder nach Amrum zurück, um in die Unberührtheit der Insel einzutauchen. **Hauptmagnet für alle ist zweifellos der überwältigende Kniepsand – einer der breitesten Strände in Europa.** Fünfzehn Kilometer Länge und fast zwei Kilometer Breite sprechen für sich! Genug Platz zum Buddeln, Baden, Spazieren gehen mit Weitblick.

Besonders überschaubar ist dieses riesige Naturschutzgebiet mit seinen Dünen vom Amrumer Leuchtturm aus. Zu dem rot-weiß gestreiften Wahrzeichen der Insel führen gut beschilderte Rad- und Wanderwege durch Wald- und Heidelandschaften und durch die idyllischen Orte mit der kleinen Inselhauptstadt Nebel. Hübsche Reetdachhäuser mit blühenden Bauerngärten

erzählen inselweit von der langen Geschichte der Seefahrer und Walfänger.

Föhr

Weißer Sandstrände, malerische Inseldörfer, viel grünes Marschenland und eine abwechslungsreiche Naturlandschaft sind die Zutaten für die prächtige Kulisse von Föhr. **Schon die 45-minütige Minikreuzfahrt stimmt auf das Leben in der „friesischen Karibik“ ein, bevor man in den Hafen der Stadt Wyk einläuft.**

Die Insel bietet zwar keine Campingplätze zur Übernachtung an, lässt sich jedoch mit ihren schmucken Friesendörfern, den Reetdachhäusern in verwinkelten Gassen, seinen Geschäften und Cafés schon bei einem Tagesausflug erkunden – am besten ganz aktiv und naturnah mit dem Fahrrad!

Halligen

Man glaubt zu träumen, wenn sich von der Fähre aus die kleinen Eilande in der Weite des Horizonts abzeichnen –



Abwechslungsreich, aktiv oder entspannend gestaltet sich die Inselzeit. Man trifft auf die lebendige Nordseebrandung oder auf die Gezeiten im Weltnaturerbe Wattenmeer.

weltweit einzigartig liegen sie hier inmitten des UNESCO Weltnaturerbes. Malerisch erheben sich auf ihren grasbewachsenen Hügeln urgemütliche Bauernhäuser, Kühe mit ihren Kälbern grasen auf den sattgrünen Salzwiesen. Wenn dann noch Pferdewagen die Gäste vom Schiffsanleger durch das von Prielen durchzogene Weideland fahren, scheint die Romantik perfekt. Kaum vorstellbar, dass bei „Land unter“ eine tosende Nordsee die Bauernhäuser auf ihren Warften umspült und Mensch und Tier ins Innere zwingt. Zehn von diesen Eilanden liegen nur in der Nordsee Schleswig-Holstein, sechs davon sind bewohnt.

Pellworm

Auf Pellworm werden die Gäste im Urlaub „Einheimische auf Zeit“. **Die grüne Insel zwischen Ebbe und Flut liegt abgelegen, ruhig und besticht durch ihre beschauliche Natürlichkeit.** Auf den Warften thronen reetgedeckte Bauernhöfe und „glückliche Kühe“ grasen auf den umliegenden grünen Wiesen. Rad- und Wanderwege umrun-

den die Insel auf dem Deich, führen zu idyllischen Plätzen, zum ruhigen Badestrand oder zum Insel- und Wattmuseum. Viele spannende Geschichten ranken sich um das sagenumwobene Rungholt, dem „friesischen Atlantis“, untergegangen in einer gewaltigen Sturmflut, dessen Überreste auch nach fast 400 Jahren noch im Watt sichtbar sind.

Nordstrand

Der vier Kilometer lange Autodamm verwandelt Nordstrand in eine Halbinsel; seine Lage inmitten des einzigartigen Wattenmeeres wiederum gibt ihr den Charme einer Insel. Schützend legt sich ein immergrüner Seedeich um „das grüne Herz des Wattenmeeres“, von dem aus man mit dem Fahrrad oder beim Wandern die Faszination von Weite und Stille spüren kann.

Die Luft ist klar und gesund unter einem scheinbar unendlichen Himmel. Das Wattlaufen oder erfrischende Bad in der Nordsee ein Erlebnis der besonderen Art. „Pferd und Wagen“ bringen

Ausflügel zur Hallig Südfall, oder es geht von Nordstrand aus mit dem Schiff durch die Insel- und Halligwelt oder zu den Seehudsbänken.

Helgoland

Helgoland ist anders als alle Inseln in der Nordsee. Hier gibt es immer Wasser, rund um die Uhr. Unabhängig von Ebbe und Flut lässt es sich an der Düne baden und im feinen Sandstrand träumen. Die „Lange Anna“, ein gewaltiger roter Felsen, begrüßt schon von weitem als Wahrzeichen von Helgoland.

Wer mit den Seebäderschiffen auf der einzigen Hochseeinsel Deutschlands ankommt, für den ist schon das „Ausbooten“ ein Erlebnis, bevor die bunten Hummerbuden ihn fröhlich begrüßen. **Pures Nordsee-Panorama, gewaltige Steilklippen und der Lummenfelsen, in dem tausende seltener Vögel ihre Heimat haben, erwarten den Ausflügler.**



Nordfriesland Typisch Norddeutsch

Nördliches Nordfriesland

Nordfriesland ist stolz auf seine herbe, raue Schönheit, die geprägt ist von markanten Binnendünen, Heideflächen, naturnahen Salzwiesen und traditionsreichen kleinen Städten. Zwischen Küste und Binnenland geht es auf gut ausgeschilderten Radwegen entlang der Deiche, vorbei an Kirchen, Mühlen oder historischen Gebäuden. Natur pur erlebt man bei einer Kanu-Tour auf stillen Wasserläufen, vorbei an grasenden Kühen und Schafen. Angeln, Golfen, Nordic Walking oder Inline-Skaten verführen zu Aktivitäten an der klaren, gesunden Luft - das wohltuende Bad in der Nordsee entspannt und erfrischt im Anschluss umso mehr! Neben dem Museum des berühmten Malers Emil Nolde in Seebüll warten zahlreiche weitere Museen darauf, Besuchern die Geschichte und Schönheit Nordfrieslands näherzubringen. Inmitten der idyllischen Landschaft liegen die Luftkurorte Bredstedt, Leck und Niebüll sowie die Ferienregion Wiedingharde,

von welcher besonders Naturfreunde begeistert sein werden. Bredstedt, eine typisch nordfriesische Stadt, Leck, ein alter Handelsort und Niebüll im Zentrum der Region. Wer „vom grünen Strand“ aus ein erfrischendes Bad in der Nordsee nehmen möchte, der fährt nach Dagebüll, dem Erholungsort und Tor zur nordfriesischen Inselwelt.

Husum und Husumer Bucht

Hohe Giebelhäuser, verwinkelte Gassen und eine nostalgische Hafenumosphäre verleihen der lebendigen Stadt Husum ihren ganz besonderen Charme. Die gemütliche „Westküsten-Metropole“ ist das Zentrum der Ferienregion Husumer Bucht. **Hierher kommt man, wenn im Frühjahr die Krokusblüten den Schlossgarten in ein farbenfrohes Violett tauchen, zum gemütlichen Shoppen mit Nordseebrise, zum Klönschnack in den Cafés oder auf ein leckeres Fischbrötchen am Hafen.** Der berühmteste Sohn der Stadt, Theodor Storm, hinterließ in der Stadt

und der umliegenden Region überall seine Spuren. Ein Stadtrundgang zu den Stätten seiner weltberühmten literarischen Werke, ein Museumsbesuch mit höfischem Ambiente oder bauerlicher Kulisse eröffnen ganz neue Blicke in die Geschichte von Husum. Landleben pur erwartet die Urlauber in den kleinen Orten der Husumer Bucht. Idyllische Häuser unter Reet und verträumte Plätze in der Natur haben ihren idealen Platz in der weiten Landschaft am Wattenmeer gefunden.

Eiderstedt

Auf der Halbinsel Eiderstedt trifft man allerorts auf alte friesische Traditionen. Reich ausgestattete Kirchen und regionaltypische Bauernhäuser, die sogenannten Haubarge, lassen den Reichtum der damaligen Eiderstedter Bauern erkennen. Allein 18 Kirchen und 70 von ehemals 400 Haubargen stehen im ganzen Land verteilt. Der bekannteste unter ihnen ist der sagenumwobene „Rote Haubarg“ in Witzwort, heute ein beliebtes Restaurant bei Urlaubern und Einheimi-



Nordfriesland ist stolz auf seine herbe, raue Schönheit, die geprägt ist von markanten Binnendünen und Marschen, Heideflächen, naturnahen Salzwiesen und traditionsreichen kleinen Städten.

schen. **Ruhe und Abgeschlossenheit hat die Menschen auf der Halbinsel geprägt, umso herzlicher heißen sie Reisende willkommen.** Wer gerne an der frischen Luft unterwegs ist, kann auf zahlreichen themenbezogenen Radwandertouren die Region erkunden oder je nach Lust und Laune auf einem gut ausgebauten Wegenetz von Dorf zu Dorf radeln. Zahlreiche Wanderwege durchziehen die Region und führen auch zu dem durch TV-Werbung berühmt gewordenen Wahrzeichen der Halbinsel Eiderstedt: dem Leuchtturm Westerhever.

St. Peter-Ording

Schon von der Erlebnispromenade aus zeichnet sich die unverkennbare Silhouette der Pfahlbauten am weiten Horizont ab. An drei Seiten von der Nordsee umgeben, liegt das Nordseeheil- und Schwefelbad inmitten der Natur des Weltnaturerbes Wattenmeer. **Der Faszination von unendlicher Weite kann man sich hier gar nicht mehr entziehen, wenn am fernen Horizont ein stahlblauer Himmel auf die Nord-**

see trifft. An fünf Badestellen kann man hier in der Brandung schwimmen, beim Kiten oder Windsurfen mit den Wellen spielen, kilometerlang am weitläufigen Strand laufen oder einfach nur die Ruhe im Strandkorb genießen. Erfrischend und wohltuend wirkt die reine, salzhaltige Luft - sei es bei einem Spaziergang durch den Wald, an den Dünen oder entlang der reizstarken Brandungszone. Jogger und Nordic Walker zieht es mit Begeisterung zum „Nordsee-Fitness-Park“, Familien in das Kinderspielhaus oder lassen Sie sich im Gesundheits- und Wellnesszentrum verwöhnen. Ein mehr als fünfzig Kilometer langes Streckennetz führt auf abwechslungsreichen Rundwegen durch alle Ortsteile und durch die drei Klimazonen. Diejenigen, die den Radius erweitern möchten, können auf ausgeschilderten Wegen von St. Peter-Ording aus die gesamte Halbinsel Eiderstedt mit dem Rad „erfahren“.

Tönning

Tönning, zentral zwischen Husum und St. Peter-Ording an der Trich-

termündung der Eider gelegen, ist zosusagen das Tor zur Nordsee. Im Erlebnisaquarium Multimar Wattforum können die Tiere des Wattenmeeres in vielen Schauaquarien hautnah erforscht werden. Auf den Gartenterrassen der Restaurants am Hafen und in der historischen Innenstadt lässt man bei einem Becher Pharisäer schnell die Anstrengungen des Alltags hinter sich und genießt im beheizten Meerwasser- Freibad einen herrlichen Urlaubstag.

Friedrichstadt

Schmale Grachten an den Flüssen Eider und Treene, malerische Brücken, holländische Bauten mit ihren Treppengiebeln, Kopfsteinpflasterstraßen, die vielen Kirchen und blühende Rosen an weißen Häuserfassaden – das macht den Reiz der im Jahr 1621 von holländischen Einwanderern gegründeten Stadt Friedrichstadt aus. Am besten erkundet man die romantischen Winkel des kleinen Städtchens und seiner Umgebung von der Gracht aus oder auf einem der vielen ausgebauten Fahrradwege.



Dithmarschen Echte Küste. Echtes Land.

Dithmarschen

Saftige Wiesen und Deiche in sattem Grün, wogende Felder und ein Himmel, der unendlich scheint, umrahmt und durchzogen von den blauen Bändern der Nordsee, des Nord-Ostsee-Kanals, der Eider und der Elbmündung. Das ist das Nordseeland Dithmarschen.

Einmal tief durchatmen. Bei der frischen Dithmarscher Landluft ist es ein Leichtes, dem Stress des Alltags zu entfliehen und sich selbst und seiner Familie ein Stückchen Zeit zu schenken. Zeit um sich irgendwo auf der 80 Kilometer langen grünen Deichlinie einen Logenplatz für den Blick auf einen spektakulären Sonnenuntergang zu sichern. Da kann die Seele auftanken und Abstand finden zum hektischen Alltag.

Aber nicht nur die Nordsee kann beeindruckend sein. Wenn sich plötzlich mitten durch die grünen Wiesen und blühenden Felder Dithmarschens ein riesiger Luxusliner schiebt, dann kann der Nord-Ostsee-Kanal nicht weit

sein. Fast zum Greifen nah schlängeln sich die Pötte direkt durch die Landschaft. Spannend ist auch ein Besuch der Schleusen in Brunsbüttel, wo die Schiffe ihren Weg von der Elbe in die meistbefahrenste künstliche Wasserstraße der Welt aufnehmen. Im Norden lockt ein weiteres spektakuläres Bauwerk – das Eidersperwerk bei Wesselburen.

Die Felder der Marsch, die grünen Wiesen der Geest und die einmalige Flusslandschaft der Eider warten darauf, erobert zu werden. Bei einer Tour mit dem Rad scheint der Horizont beinahe unendlich und es gibt viel zu entdecken. Ein breites Netz an Fahrradwegen führt durch eine einmalige Landschaft mit Charakter. Ein Stopp in einem der vielen urgemütlichen Hof- und Landcafés ist hier einfach ein Muss. Hausgemachte Torten und Kuchen und duftender Kaffee lassen jedes Genießerherz höher schlagen. Einkaufen direkt beim Bauern in einem der zahlreichen Hofläden. Das belebt, schmeckt und ist gesund.



Büsum

Im Nordsee-Heilbad Büsum erwarten Sie Strand- und Badeurlaub, ein heilsames Klima und Erholung in nordisch-maritimem Ambiente.

Getragen vom Charme eines ehemaligen Fischerdorfes mit seinem nordisch-maritimen Ambiente fühlen sich Familien mit Kindern ebenso aufgehoben, wie Naturliebhaber, Wanderer oder Sportler.

Nach einem Törn von hoher See grüßt vom Deich aus schon der Büsumer Leuchtturm und führt in den Hafen mit der berühmten Krabbenkutter-Flotte. Das kleine Meerestier hat Dithmarschen weit über die Grenzen bekannt gemacht. In Meerwasser gekocht und



Der meistbefahrene Kanal der Welt lockt mit regelmäßigen Kreuzfahrer-Passagen, wunderbaren Ausflugsfahrten und langen Radwegen an den Ufern.



von flinken Krabben gepult, sind die Büsumer Krabben eine wahre Köstlichkeit. Ebenfalls am Fischereihafen befindet sich das „museum am meer“. Es macht Büsums Geschichte als Fischerei- und Tourismusort mit allen Sinnen erlebbar. Zahlreiche alt- und ausgediente Schiffe im nostalgischen Museumshafen bestätigen die historische Vergangenheit von Büsum.

Doch der Ferienort wäre nicht so beliebt, wenn er nicht auch bei Ebbe eine Flut an Angeboten bereit hielte. So ist das Erlebnis-Wellenbad „Piraten Meer“ mit Nordseebrandung zum Schwimmen, Toben oder Relaxen der absolute Tagesspaß. Besuchermagnet

der ganzen Region ist auch die Sturmflutenwelt „Blanker Hans“. Ein Schauspieler nimmt die Besucher mit auf Zeitreise in das Jahr 1962 – die Nacht der großen Flut – bevor man später die Entstehung der Gezeiten sowie Wetterphänomene und den Deichbau erforschen kann. Ab Frühjahr 2013 steht mit der neuen „Familienlagune Perlebucht“ in Büsum ein großzügiges Bade- und Freizeitareal zur Verfügung, welches zu den modernsten Stränden an der Schleswig-Holsteinischen Nordseeküste zählt. Von Frühjahr bis Herbst 2013 wird die Deichverstärkung am Grünstrand von der Mole bis zur Perlebucht durchgeführt. Daher wird der Grünstrand nicht oder nur eingeschränkt nutzbar sein.

Friedrichskoog

Direkt am Nationalpark schleswig-holsteinisches Wattenmeer liegt auf einer Halbinsel Friedrichskoog. Das Nordseeheilbad hat seinen Besuchern unzählige Ausflugsmöglichkeiten und ganzjährige Aktivitäten zu bieten. Spiel und Spaß, Naturerlebnisse im Natio-

nalpark Wattenmeer – in Friedrichskoog ist allerhand los.

In den Sommermonaten treffen sich Alt und Jung am grünen Badestrand in Friedrichskoog-Spitze. Täglich hält das 4-köpfige Strandteam zahlreiche Spiele und Ideen für jede Wetterlage bereit. Geführte Wanderungen und Exkursionen führen von Spitze aus in Watt hinein. Rund um den kleinen Kutterhafen ist das geschäftige Zentrum des Ortes. Ein Besuch bei den Heulern in der Seehundstation darf in Ihrem Urlaubsprogramm nicht fehlen. Hier können Natur- und Tierfreunde kleine und große Seehunde und Kegelrobben hautnah erleben, zum Beispiel spannende Tierfütterungen oder interessante Informationen rund um den Nationalpark Wattenmeer.





Beschreibung und Lage

Wer hier morgens aufwacht, kann wählen zwischen der Dusche oder dem Sprung in die frische Nordsee, denn die ist nur ein paar hölzerne Treppenstufen entfernt. Der Hörnum Campingplatz ist der einzige Sandplatz auf Sylt und wird vor allem wegen seiner Natur- und Strandnähe geliebt.

Die meisten Zeltplätze sind in die typische Dünenlandschaft eingebettet. Die Wohnwagenplätze befinden sich

Stellplätze gesamt	200
Wohnmobilstellplätze	36
Mietwohnwagen	15

Öffnungszeiten: 01.04.-31.10.

am Dünensaum, ebenso der separate Wohnmobilstellplatz etwa 200 Meter südlich, für den zur Saison 2012 ein neues Sanitärgebäude geplant ist. Auf dem Campingplatz stehen sechs eigene Mietwohnwagen für bis zu 5 Personen, komplett ausgestattet und mit geräumigem Vorzelt und Gartenmöbeln zur Verfügung.

Mit einer Buchungsbestätigung erhalten Fahrer von Wohnmobilen und Gespannen eine vergünstigte Überfahrt mit dem DB SyltShuttle. Bitte beachten Sie, dass aufgrund des Sandplatzes Wohnwagen mit Zugmaschine platziert werden müssen und daher feste An- und Abreisezeiten gelten.

Ausstattung

- * W-LAN gegen Gebühr verfügbar
- * Restaurant und Campingkiosk
- * Waschmaschinen & Trockner
- * Babywickelraum
- * Strandkorbservice
- * Aufenthaltsraum mit Sat-TV

Buchung und Info

Campingplatz Hörnum/Sylt
 Tourismus-Service Hörnum
 Rantumer Straße 20
25997 Hörnum/Sylt
 Tel. +49 (46 51) 8 35 84 31
 Fax +49 (46 51) 8 35 84 88
 campingplatz@hoernum.de
 www.hoernum.de

Wattenmeercamping Pellworm

>S.19, Nr. 11

**Beschreibung und Lage**

Der Campingplatz „Wattenmeercamping Pellworm“ liegt im Westen der nordfriesischen Insel Pellworm, nur wenige 100m vom Deich entfernt. Der Platz bietet Stellplätze für Zelte, Wohnmobile und Wohnwagen. Gezeltet wird auf einer Wiese, teilweise im Schutz von Weiden und Knicks. Die Wohnmobil- und Caravanstellplätze sind befestigt und bieten Anschlussmöglichkeiten für Strom und Wasser. Die sanitären Anlagen sind 2011 großteils neu entstanden. Auf

dem Platz gibt es einen großzügigen Spielplatz und ein Bistro mit Gartencafé sowie die Schutzstation Wattenmeer. Der Platz liegt in unmittelbarer Nähe der Alten Kirche, dem Wahrzeichen Pellworms. Dort werden im Sommer regelmäßig Orgelkonzerte und Führungen abgehalten. Zum Deich mit Badestelle sind es nur wenige 100m und verschiedene Restaurants und ein Imbiss sind im Umkreis von 2km zu finden. Brötchen werden täglich frisch geliefert. Bei Bedarf kann eine Ferienwohnung (bis 6 Personen) oder Mehrbettzimmer (bis 8 Personen) angemietet werden.

- * Diavorträge
- * Kinderbetreuung
- * Radfahren
- * Baden im Meer
- * Wattwanderungen
- * Ausstellung mit Aquarien

Preise ab

kleines Zelt € 5,-; Hauszelt € 7,50; Wohnmobil/Caravan € 7,50; Erwachsener € 4,-; Kinder (bis 16 J.) € 3,-

Buchung und Info

Wattenmeercamping Pellworm
Klostermitteldeich 14

25849 Pellworm

Tel. +49 (48 44) 9 90 42 88

Fax +49 (48 44) 2 07 98 08

info@wattenmeercamping-pellworm.de

www.wattenmeercamping-pellworm.de

Stellplätze gesamt 20

Wohnmobilstellplätze 8

Touristikplätze 20

Ferienwohnungen 1

Öffnungszeiten: April bis Oktober

Freizeitangebote

* Bernsteinreifen

* Exkursionen

Campingplatz Moin Moin

>S.19, Nr. 18



Stellplätze gesamt	60
Wohnmobilstellplätze	13
Touristikplätze	35

Öffnungszeiten: 01.04. bis 31.10.

Beschreibung und Lage

Unser familienfreundlicher Campingplatz, direkt an der Nordsee und ca. 50 m vom Strand entfernt gelegen, bietet Familien mit Wohnwagen, Wohnmobilen oder Zelten einen kleinen aber freundlichen Campingplatz. Waschhaus mit Duschen, Toilettenentsorgung und Wasserversorgung sind ebenso vorhanden wie auch ein kleiner Spielplatz.

Ein Bistro verwöhnt Sie vom Fischbrötchen bis zum Schollenfilet und vieles mehr. Ein Kaufmannsladen befindet sich direkt gegenüber. Bus- und Zug-

verbindungen nur ca. 50 m entfernt. Wir freuen uns auf Sie und heißen Sie herzlich willkommen!

Ihr Moin Moin Campingplatz in Dagebüll

Buchung und Info

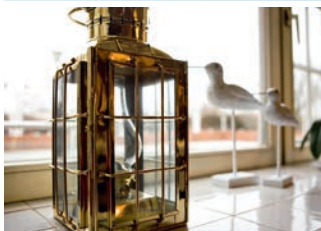
Campingplatz Moin Moin
Nordseestraße 1

25899 Dagebüll

Tel. und Fax +49 (46 67) 95 11 68
www.campingplatz-dagebuell.de

Campingplatz „Neuwarft“

>S.19, Nr. 19



Stellplätze gesamt	80
Wohnmobilstellplätze	80
Touristikplätze	50

Dauerstellplätze 25
Öffnungszeiten: 01.04. – 31.10.

Beschreibung und Lage

Unseren familiär geführten Campingplatz „Neuwarft“ finden Sie zentral in Dagebüll, direkt angeschlossen an unser Hotel / Restaurant. Die gepflegten Stellplätze sind durch Hecken und Sträucher abgetrennt; Ver- und Entsorgung befindet sich direkt am Platz. Unser Campingplatz empfiehlt sich hervorragend für Ihre Ausflüge auf die Inseln Föhr, Amrum und die Halligen. Der Hafen mit Fähranleger und Bahnhof ist ca. 300 m von uns entfernt. Der nahe grüne Badedeich lädt zum Entspannen

am Weltnaturerbe Wattenmeer ein.

Freizeitangebote

- * Badestrand in der Nähe
- * Wattwanderungen

Buchung und Info

Campingplatz Neuwarft
Nordseestraße 20

25899 Dagebüll

Tel. +49 (46 67) 3 25
Fax + 49 (46 67) 5 37
anfrage@hotel-neuwarft.de
www.hotel-neuwarft.de



Camping Seeblick

>S.19, Nr. 20

**Beschreibung und Lage**

Camping Seeblick ist der einzige Platz an der Westküste Schleswig-Holsteins ohne Deich. Sie haben also freie Sicht auf die Nordsee. Schobüll ist ein reizvoller Luftkurort an der Nordsee, in sehr ruhiger Lage. So recht etwas für Familien und Leute, die tatsächlich wegen der Ruhe und zur Erholung Urlaub machen wollen. Durch die besondere Lage Schobülls – die Geest reicht

hier bis ans Meer – kann man auf einen Deich verzichten. Das Nordfriesische Wattenmeer, einmalig auf der Welt, liegt direkt vor Ihnen. Sie haben einen freien Blick über das Meer. Die Nutzung unserer Sanitäreinrichtung ist gratis. Wohnwagenvermietung vor Ort. Das beheizte Freibad der Gemeinde mit Sauna und Solarium sowie eine Massagepraxis befinden sich unmittelbar hier am Platz. Viele Möglichkeiten für einen Aktivurlaub eröffnen sich Ihnen. Natürlich können Sie auch an der frischen Seeluft am Meer entlang, oder bei Ebbe, im Wattenmeer wandern. Das Baden bei Flut ist auch für Kinder ungefährlich.

Freizeitangebote

- * Spielplatz
- * Billard
- * Tischtennis
- * Airhockey
- * Tischkicker
- * Diverse Brettspiele
- * Aufenthaltsraum mit TV

Buchung und Info

Camping Seeblick
Nordseestr. 39

25813 Husum / OT. Schobüll

Tel. +49 (48 41) 33 21

Fax +49 (48 41) 57 73

info@camping-seeblick.de

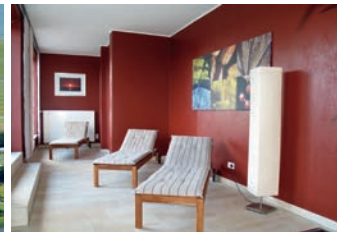
www.camping-seeblick.de

Stellplätze gesamt	180
Wohnmobilstellplätze	80
Touristikplätze	140
Mietwohnwagen	14
Öffnungszeiten:	15.03.-20.10.



Nordseeluft schnuppern und erholen!

**Nordsee
Camping**
Zum Seehund



Beschreibung und Lage

Nur einen Katzensprung von der Nordsee entfernt – direkt hinter dem Außen-deich zum Nationalpark Schleswig Holsteinisches Wattenmeer – liegt unser Campingplatz.

Freuen Sie sich auf einen Wohlfühlcampingplatz mit allen Annehmlichkeiten. Es erwarten Sie u.a. großzügige Komfortstellplätze, ein modernes und barrierefreies Duschhaus, Reisemobilstellplätze, eine Wellness-Oase mit Sauna,

Dampfbad, Solarium und Ruheraum, ein großer Abenteuerspielplatz für unsere kleinen Gäste, Chalets und Ferienwohnungen, das Restaurant „Zum Seehund“, ein Kiosk mit täglich frischen Backwaren und vieles mehr...

Wir bieten Erholung, Spaß, Sport und Vergnügen für die ganze Familie. Lassen Sie die Seele baumeln.

- * Kutschfahrten
- * Fahrten zu den Seehundbänken
- * Fußballplatz
- * Tischtennis
- * Baden im Speicherbecken
- * Freilandschach
- * Basketballanlage
- * Golf

Stellplätze gesamt	206
Wohnmobilstellplätze	15
Touristikplätze	171
Ferienwohnungen	3
Mietchalets	20
Öffnungszeiten: Ostern bis 31.10.	

Freizeitangebote

- * Nordic Walking
- * Wattwandern
- * Surfen
- * Radeln auf kleinen Nebenstraßen ohne Verkehr
- * Baden bei Flut in der Nordsee
- * Halligfahrten
- * Angeln

Buchung und Info

Nordseecamping zum Seehund
Nordseecamping GmbH & Co. KG
Lundenbergweg 4
25813 Simonsberg
Familie Leve
Tel. +49 (48 41) 39 99
info@nordseecamping.de
www.nordseecamping.de

Reisemobil- und Campingplatz Sass

>S.20, Nr. 23



Beschreibung und Lage

Unser sehr gepflegter Familienplatz, die Ferienwohnungen und Appartements sind der ideale Ausgangspunkt für Ihre Kur oder Ihren Urlaub in St. Peter-Ording. So sind es nur 1500 m zum Kurzentrum mit Promenade und der Dünen Therme, 800 m zum See-
deich mit dem 12 km langen Sandstrand und Nationalpark Wattenmeer, mit Blick zu den Inseln, Halligen und

dem Westerhever Leuchtturm. Erleben Sie „Natur pur“ auf unserem 6,0 ha großen Campingplatz mit Grasboden, der durch Hecken, Büsche, Bäume, Biotop und begrünte Dächer ideal in unsere wunderschöne Landschaft eingebunden ist. Der DCC Vertragsplatz mit 90 Stellplätzen verfügt auch über einen Wohnmobilplatz mit befahrbarem Grasboden. Ver- u. Entsorgungseinrichtungen sind vorhanden. Selbstverständlich stehen für Sie auch Mietwohnwagen mit möbliertem Vorzelt bereit. Außerdem gibt es für Kinder einen windgeschützten Sandspielplatz mit Tischtennis. Neuer Reisemobilhafen im Ortsteil Dorf am Marktplatz.

Freizeitangebote

- * Sandspielplatz für Kinder
- * Spielhütte mit Tischfußball
- * Tischtennis, Bolzplatz
- * Beach Volleyball
- * Schachfeld
- * rustikale Campingbar mit Grillkamin

Buchung und Info

Reisemobil- und Campingplatz Sass
Grudeweg 1

25826 St. Peter-Ording / OT Ording

Tel. +49 (48 63) 81 71
Fax +49 (48 63) 12 01
campingsass@t-online.de
www.campingsass.de
www.reisemobilhafen-spo.de

Stellplätze gesamt	130
Wohnmobilstellplätze	50
Touristikplätze	60
Ferienwohnungen	5
Öffnungszeiten:	ganzzjährig

Campingpark Olsdorf

>S.20, Nr. 26



Beschreibung und Lage

5-Sterne Wohnmobil- u. Campingpark, in eingegrünter ruhiger Lage zentral im Ortsteil Dorf. Optimale Einkaufsbedingungen sowie hervorragende Kurmöglichkeiten in nächster Nähe. Komfortable Sanitäreanlagen mit ausschl. Einzelbadezimmern (WC/Dusche/Waschbecken/Fußbodenheizung). Parzellierte Stellplätze (durch Hecken u. Sträucher) mit Ver- u. Entsorgung direkt am Platz.

- * Großer Spielplatz, Bolzplatz, Bodenschach
- * Liegewiese, platzeigene Sauna mit Ruheraum
- * W-Lan

Buchung und Info

Campingpark Olsdorf
Bövergeest 56
25826 St. Peter-Ording
Tel. +49 (48 63) 47 63 17
Fax +49 (48 63) 35 56
campingpark.olsdorf@t-online.de
www.camping-olsdorf.de

Stellplätze gesamt	73
Wohnmobilstellplätze	40
Touristikplätze	25
Dauerstellplätze	8
Öffnungszeiten:	ganzzjährig

Freizeitangebote

- * Nordic Walking, Radwanderwege, etc.

Rosen-Camp Kniese

>S.20, Nr. 28



Beschreibung und Lage

Das Rosen-Camp Kniese hat seine Pforten im Jahre 1955 geöffnet und ist ein bekannt guter und absolut ruhiger Ferienplatz in der dritten Generation. Der Platz liegt unmittelbar hinter dem Seedeich in nächster Nähe zum Böhler Strand (100 m bis zur Überfahrt). Er ist mit Hecken schützend umgeben, hat einen kleinen Deich als Windschutz und ist eingeteilt in Dauer- und

Ferienparzellen.

Es gibt feste Fahrwege und trockene Stellplätze auf Grünflächen mit gepflegten, beheizten sanitären Anlagen. Die Stellplätze haben eine Größe von 75 bis 100 qm. Ab sofort ist gegen eine geringe Schutzgebühr auf dem Campingplatz WLAN-Nutzung möglich.

Einkaufsmöglichkeiten sowie Restaurants und Cafés befinden sich ca. 200 m vom Platz entfernt. Nordsee pur – mit seiner einmalig schönen Lage an der Spitze der Halbinsel Eiderstedt, seinem 12 Kilometer langen, feinem Sandstrand, den Dünen und dem Kie-

fernwald ist St.Peter-Ording ein tolles Urlaubsparadies. Es ist das größte und beliebteste Seebad an der schleswig-holsteinischen Nordseeküste.

Freizeitangebote

- * Reitausflüge am Meer
- * Golfplatz in direkter Nähe

Buchung und Info

Rosen-Camp Kniese
Böhler Landstraße 185
25826 St. Peter-Ording
Tel. +49 (48 63) 36 76
Fax +49 (48 63) 49 33 88
rosencamp-kniese@t-online.de
www.rosencamp-kniese.de

Stellplätze gesamt	140
Touristikplätze	70

Öffnungszeiten: 01.04.-15.10.

Ferienpark Martendorf

>S.20, Nr. 29



Beschreibung und Lage

5-Sterne Wohnmobil- u. Campingpark. Neuer, moderner Campingplatz 6 km vor St. Peter-Ording im absolut ruhigen Dorf Tating. Direkt über die Bundesstraße 202 sowie Fahrradweg mit dem Hauptstrand Ording verbunden.

Großzügige (120 qm), parzelliert eingegrünte Stellplätze mit Ver- u. Entsorgung. Schwimmteich mit natürl. Klärung (Pflanzenbeet), Indoorspielhalle mit Café. Erhaltener Landschaftsgarten mit altem Baum- bzw. Obstbaumbestand.

Freizeitangebote

- * Indoorspielhalle, Spielplatz, Schwimmteich, Radwanderwege, Nordic-Walking-Strecke
- * W-Lan

Buchung und Info

Ferienpark Martendorf
Martendorf 4
25811 Tating
Tel. +49 (48 63) 47 63 17
Fax +49 (48 63) 35 56
campingpark.olsdorf@t-online.de
www.ferienpark-martendorf.de

Stellplätze gesamt	50
Wohnmobilstellplätze	10
Touristikplätze	30
Dauerstellplätze	10
Öffnungszeiten:	ganzzjährig

Bauernhofcamping Folger

>S.21, Nr. 39



Stellplätze gesamt	5
Wohnmobilstellplätze	2
Touristikplätze	3
Ferienwohnungen	5
Öffnungszeiten:	01.04. bis 01.10.

Beschreibung und Lage

Unser kleiner idyllischer Campingplatz liegt direkt hinterm Ferienhaus umgeben von Hecken und dem Binnen-deich. Die Ponyweide ist direkt daneben ebenso wie die Sanitärgebäude mit 2 Familienbädern und Extra-WC. Der Bauernhof liegt gegenüber und bietet viele Tiere. Unser kostenloser Badestrand ist 200m entfernt. Hedwigenkoog ist 8 km nördlich von Büsum.

Freizeitangebote

- * Badestrand mit Wattenlaufen

- * Grillen erlaubt
- * Stockbrotbacken
- * Tierefüttern
- * Trampolin, Billiard, Kettcars
- * Ponyreiten....

Buchung und Info

Bauernhofcamping Carmen Folger
Westerkoog 14

25761 Hedwigenkoog

Tel. +49 (48 34) 92 70

Fax +49 (48 34) 92 71

Bauernhof-Folger@t-online.de

www.bauernhofcamping-nordsee.de

Camping „An de Waterkant“

>S.22, Nr. 42



Stellplätze gesamt	220
Dauerplätze	180
Touristikplätze	40
Öffnungszeiten:	01.04. bis 31.10.

Beschreibung und Lage

Wir laden Sie auf unseren familienfreundlichen, gepflegten und behindertengerecht ausgestatteten Campingplatz ein. Direkt am Nationalpark Wattenmeer in Westerdeichstrich gelegen, führen wir diesen Campingplatz, der nur durch den Deich vom Wattenmeer getrennt ist, seit 1968 in zweiter Generation. Westerdeichstrich ist ca. 3 km vom Tourismuszentrum Büsum entfernt.

Freizeitangebote

- * Kinderanimation

- * Wellnessprogramm (Massagen, Reiki)
- * Wirbelsäulen- und Gelenktherapie
- * Reiten, Minigolf, Bingo, Radfahren
- * geführte Wattwanderungen

Buchung und Info

Camping „An de Waterkant“
Neuenkoog 8/9

25761 Westerdeichstrich

Tel. +49 (48 34) 82 69

Fax +49 (48 34) 85 56

info@camping-waterkant.de

www.camping-waterkant.de

Hohenkamp Camping

>S.23, Nr. 51



Stellplätze gesamt	50
Touristikplätze	50
Ferienwohnungen	1
Zimmer	8
Öffnungszeiten:	ganzzjährig

Beschreibung und Lage

Unser Campingplatz liegt inmitten eines 600 Hektar großen Mischwaldes an einem 40m hohem Steilhang. Von hier aus haben Sie eine wunderbare Aussicht auf die Umgebung auf die Marsch bis zur Nordsee. Sie haben bei uns kostenlosen Zugriff auf WC, Duschen, Küche, Waschmaschine, Wäschetrockener, Wasser und Strom. Zusätzlich bieten wir 8 Doppelzimmer und eine FeWo mit 100 m²! Preise: Doppelzimmer je Pers. 15€/Tag; FeWo 50€/Tag.

Freizeitangebote

- * Wandern / Radwandern
- * Reiten
- * Bootfahren / Schwimmen
- * Draisinefahrten

Buchung und Info

Hohenkamp Camping
Hopen 55

25693 St. Michaelisdonn

Tel./Fax +49 (48 55) 84 35

Mobil +49 (1 73) 1 46 71 90

info@hohenkamp-camping.de

www.hohenkamp-camping.de

Campingplätze
(siehe auch Karte S. 31)

Klassifiziert nach oder Mitglied in...
 Ermäßigungen
 Öffnungszeiten*
 Lage am Wasser, Fluss (F), Nordsee (N)
 Ruhezeiten
 Platzgröße (Hektar)
 Stellplätze gesamt
 Anzahl Touristplätze
 Anzahl Wohnmobilstellplätze
 Anzahl Miet-Wohnwagen
 barrierefreie Sanitäreinrichtungen
 Anzahl Ferienwohnungen
 Lebensmittelgeschäft, Kiosk
 Waschmaschine
 Aufenthaltsraum ohne Bewertung
 Restaurant (R), Imbiss(I)
 Aufenthaltsraum ohne Bewertung
 Badestelle Meer/Fluss
 Kinderspielfeld
 besondere Angebote
 Freibad (Entfernung, km)
 Hallenbad (Entfernung, km)
 Hund erlaubt

01 Campingplatz Kampen Möwenweg 4 25999 Kampen Tel. +49 (46 51) 4 20 86 Fax +49 (46 51) 4 62 35 info@campen-in-kampen.de www.campen-in-kampen.de	-	-	Ostern bis 20.10.	13-15 22:30-07	N	1,8	168	-	-	-	-	ja	ja	ja	ja	nein	nein	ja	W-Lan	0,6	nein	6	ja
02 Campingplatz Wenningstedt Osetal 3; 25996 Wenningstedt-Braderup Tel. +49 (46 51) 94 40 04 Fax +49 (46 51) 94 40 06 camp@weningstedt.de www.campingplatz.weningstedt.de	-	-	April bis Ende Oktober, zus. Weihnachten und Silvester	13-15 22:30-07	N	3,2	274	-	-	-	-	ja	ja	ja	ja	nein	ja	ja	W-Lan	0,25	nein	4	ja
03 Dünen Camping Westerland , Rantumer Straße 3; 25980 Sylt / Westerland Tel. +49 (46 51) 83 61 60 Fax +49 (46 51) 83 61 65 info@duenen-camping.de www.campingplatz-westerland.de	-	-	Ostern bis Ende Oktober	13-15 22:30-07	N	5,7	320	-	20	20	-	nein	ja	ja	R	nein	ja	W-Lan	0,05	nein	2	ja	
04 Campingplatz Südhörn Ziegeleiweg 25980 Sylt / Tinnum Tel. +49 (46 51) 36 07 Fax +49 (46 51) 36 19 dau.sylt@t-online.de www.insel-camping-sylt.de	-	-	ganzjährig	23-06	N	2	165	-	40	-	-	ja	ja	ja	R	nein	ja	W-Lan	1,5	nein	2	Nebensaison	
05 Campingplatz Mühlenhof Melnstich 7 25980 Sylt / Morsum Tel. +49 (46 51) 89 04 44 Fax +49 (46 51) 97 80 11 info@campingplatz-sylt.de www.campingplatz-sylt.de	-	-	ganzjährig	keine	N	2	60	-	10	5	-	ja	ja	ja	nein	ja	ja	W-Lan	9	nein	9	ja	
06 Campingplatz Rantum Hörnurer Straße 3 25980 Sylt / Rantum Tel. +49 (46 51) 89 20 08 Fax +49 (46 51) 83 40 62 info@camping-rantum.de www.camping-rantum.de	-	-	28.03. bis 31.10.	13-15 23-07	N	5,5	450	-	15	20	-	ja	ja	ja	R	ja	ja	W-Lan	0,3	nein	5	ja, nach Absprache	
07 Campingplatz Hörnum Rantumer Straße 20 25997 Hörnum Tel. +49 (46 51) 8 35 84 31 Fax +49 (46 51) 8 35 84 88 campingplatz@hoerum.de www.hoerum.de	-	-	01.04. bis 31.10.	nein	N	3	200	-	36	15	-	nein	ja	0,4 km	R	ja	0,2 km	W-Lan	0,05	nein	2	ja	
08 Camping Amrum Inselstr. 125 25946 Wittdün/Amrum Tel. +49 (46 82) 22 54 Fax +49 (46 82) 43 48 info@amrum-camping.de www.amrum-camping.de	-	-	01.04. bis 31.10.	13-15 22-07	N	-	200	150	40	25	1	ja	ja	ja	R	ja	ja	W-Lan	1	nein	0,4	ja	
09 FKK-Zeitplatz Amrum Inselstrasse 127, 25946 Wittdün Tel. +49 (46 82) 24 08 Fax +49 (46 82) 9 91 08 info@dfk.org www.fkk-amrum.de	-	-	20.04. bis 09.09.	12-15 ab 19	N	2,5	170	170	-	-	-	nein	ja	1 km	-	ja	ja	Sportangebote	0,3	-	1,5	nein	
10 Camp Volkertswarf Hallig Hooge , Volkertswarf 1 25859 Hallig Hooge Tel. +49 (48 40) 90 99 60 Fax +49 (48 40) 90 99 80 info@ferienwarf.de www.ferienwarf.de	-	-	Ostern bis 20.10.	ab 22:30	N	2,3	25	60	-	-	1	nein	ja	3,5 km	R	nein	ja	W-Lan	0,1	nein	nein	ja	

*Öffnungszeiten Stand Nov. 2012. Abweichungen in Folgejahren möglich

Campingplätze

(siehe auch Karte S. 31)

Klassifiziert nach oder Mitglied in...	Ermäßigungen	Öffnungszeiten*	Lage am Wasser, Fluss (F), Nordsee (N)	Platzgröße (F, Nordsee (N))	Ruhezeiten	Stellplätze gesamt	Anzahl Wohnmobilstellplätze	Anzahl Miet-Wohnwagen	barrierefreie Sanitäreinrichtungen	Anzahl Ferienwohnungen	Lebensmittelgeschäft, Kiosk	Waschmaschine	Aufenthaltsraum ohne Bewirtung	Restaurant (R), Imbiss(I)	Badesstelle Meer/Fluss (Entfernung, km)	Kinderspielfeld	besondere Angebote	Hallenbad (Entfernung, km)	Freibad (Entfernung, km)	Hunde erlaubt		
11 Wattenmeercamping-Pellworm , Klostermitteleich 14 25849 Pellworm Tel. +49 (48 44) 9 90 42 88 Fax +49 (48 44) 2 07 98 08 info@wattenmeercamping-pellworm.de www.wattenmeercamping-pellworm.de	-	-			April bis Oktober ab 22:30	N 0,8 20	20	8	-	1	ja	ja	4 km	I	nein	ja	W-Lan	0,6	-	7	ja	
12 Campingplatz Elisabeth-Sophien-Koog 17 25845 Nordstrand Tel. +49 (48 42) 85 34 Fax +49 (48 42) 83 06 camping-nordstrand@online.de www.nordstrandcamping.de	DCC	-			28.03. bis 10.10.	N 1,8 120	90	40	3	-	ja	ja	ja	R	ja	ja	W-lan	0,1	-	3	ja	
13 Womoland Nordstrand Norderquerweg 2 25845 Nordstrand Tel. +49 (48 42) 4 73 Fax +49 (48 42) 90 02 59 info@womoland-nordstrand.com www.womoland-nordstrand.com	ADAC	-			01.04. bis 05.01.	keine	N 1,5 43	43	43	-	3	ja	ja	ja	nein	nein	nein	2x Woche Grillen	6 km	-	10	ja
14 Camping- u. Wohnmobilplatz Margarethenruh , Süderhafen 8 25845 Nordstrand Tel. +49 (48 42) 85 53 Fax +49 (48 42) 90 02 74 info@camping-nordstrand.de www.camping-nordstrand.de	VCSH	10%			ganz-jährig 12-15 ab 19	N 0,37 24	22	16	1	2	nein	ja	2,5	nein	ja	ja	W-Lan	0,3	-	7,5	ja	
15 Campingplatz Helgoland Düne 27498 Helgoland Tel. +49 (47 25) 76 95 Fax +49 (47 25) 76 95 camping@helgoland.de www.helgoland.de	ADAC DCC FCC	-			01.05. bis 14.10.	N 1 125	100	-	-	-	ja	ja	0,1 km	R+I	ja	ja	Minigolf Leih-strand-buggy	0,1 km	1 km	-	nein	
16 Campingplatz Klanxbüll Wiedingharder Neuer Koog 6 25924 Klanxbüll Tel. +49 (46 68) 9 20 00 Fax +49 (46 68) 92 00 20 Bboysen@t-online.de www.fewo.org/wattwanderungen	-	-			ab Ostern bis 31.10.	N 0,5 10	10	10	-	3	nein	nein	2 km	nein	nein	nein	Watt-wanderungen	6	6	15	ja	
17 Campingplatz Karlsmark Karlsmark 1 25917 Leck Tel. +49 (4662 / 18 50 Fax +49 (44662 / 77 58 91 camping-leck@versanet.de www.camping-leck.de/	DCC DCU ACSI	10%			ganz-jährig 12:30-14:30 ab 22	- 1,1 61	40	61	-	-	ja	ja	2,3 km	-	ja	ja	-	26	8,9	1,6	ja	
18 Campingplatz Moin Moin Nordseestraße 1 25899 Dagebüll Tel. +49 (46 67) 95 11 68 Fax +49 (46 67) 95 11 68 www.campingplatz-dagebuell.de	DCC	10%			01.04. bis 31.10.	N 6 60	35	13	-	-	nein	ja	20m	R, I	nein	ja	-	0,05	11	11	ja	
19 Campingplatz Neuwarft Nordseestraße 20 25899 Dagebüll Tel. +49 (46 67) 32 5 Fax +49 (46 67) 53 7 anfrage@hotel-neuwarft.de www.hotel-neuwarft.de	-	-			01.04. bis 31.10.	N 1,6 80	50	80	-	3	ja	ja	0,2 km	R	-	-	W-Lan	0,3	6	12	ja	
20 Camping Seeblick Nordseestr. 39 25813 Husum / Schobüll Tel. +49 (48 41) 33 21 Fax +49 (48 41) 57 73 info@camping-seeblick.de www.camping-seeblick.de	DCC VCSH ADAC	-			15.03. bis 20.10.	N 3,4 180	140	80	15	-	nein	ja	ja	R/ I	ja	ja	W-Lan, Gas-kocher Nutzung gratis	0,2	0,1	6	ja	

*Öffnungszeiten Stand Nov. 2012, Abweichungen in Folgejahren möglich

Campingplätze
(siehe auch Karte S. 31)

Klassifiziert nach oder Mitglied in...
 Lage am Wasser/Fluss (F), Nordsee (N)
 barrierefreie Sanitär- und Wohnwagen
 Anzahl Miet-Wohnwagen
 Anzahl Touristplätze
 Anzahl Stellplätze gesamt
 Anzahl Stellplätze (Hektar)
 Platzgröße (F), Nordsee (N)
 Ruhezeiten
 Öffnungszeiten*
 Ermäßigungen
 Badestelle Meer/Fluss
 besondere Angebote
 Kinderspielfeld
 Hallenbad (Entfernung: km)
 Freibad (Entfernung: km)
 Hund erlaubt

21 Husumer Campingplatz Dockkoogstraße 17 25813 Husum Tel. +49 (48 41) 6 19 11 Fax +49 (48 41) 44 02 husum-camping@online.de www.husum-camping.de	DCC	-	22.03. bis 27.10.	12-14 22-07	N	2	80	63	25	2	-	ja	ja	ja	I	ja	ja	W-Lan Fahrrad- verleih Brötchen- Gas- Service	0,5	4	7	ja
22 Nordseecamping zum Seehund , Lundenbergweg 4 25813 Simonsberg Tel. +49 (48 41) 39 99 Fax +49 (48 41) 6 54 89 info@nordseecamping.de www.nordseecamping.de	DTV ADAC ECO BVCD	Camp & Spar	Ostern bis 31.10.	13-15 22-07	N	6,5	206	171	15	20	3	ja	ja	ja	R	nein	ja	Well- ness- ange- bote W-Lan	0,1	15	7	ja
23 Campingplatz Sass Grudeweg 1 25826 St. Peter-Ording Tel. +49 (48 63) 81 71 Fax +49 (48 63) 12 01 campingsass@online.de www.campingsass.de	DCC ADAC VCSH DCCA	10%	ganz- jährig	12-15	N	12	130	60	50	-	5	nein	ja	ja	-	ja	ja	Bis 01.06. und ab 01.09. Nach- lass	1,5	-	2	ja
24 Campingplatz Schulz Grudeweg 2 25826 St. Peter-Ording Tel. +49 (48 63) 27 70 Fax +49 (48 63) 70 32 14 Camping-Schulz@stpeterording.de www.camping-schulz.de	DCC DVSH	10%	01.04. bis 31.10.	-	N	12,5	75	25	15	-	2	nein	ja	ja	-	ja	ja	W-Lan/ Internet kosten- frei	1,5	-	1	ja
25 Campingplatz Blehl Utholmer Straße 1 25826 St. Peter-Ording Tel. +49 (48 63) 96 01-0 Fax +49 (48 63) 96 01 99 info@appartements-klugmann.de www.campingplatz-blehl.de	VCSH	-	15.03. bis 31.10.	12-14	N	35	180	120	60	-	40	ja	ja	ja	R/I	nein	ja	Lan 1-Hot- spot gegen Gebühr	0,5	-	1,5	ja
26 Campingpark Olsdorf Bövergeest 56 25826 St. Peter-Ording Tel. +49 (48 63) 47 63 17 Fax +49 (48 63) 35 56 campingpark.olsdorf@t-online.de www.camping-olsdorf.de	VCSH DTV 5*	Win- ter- pau- scha- len NS	ganz- jährig	13-15 22-07	N	15	73	25	40	-	-	ja	ja	100 m	200 m	nein	ja	W-Lan Sauna	1,5	-	3	ja
27 Campingplatz Silbermöwe Böhler Landstraße 179 25826 St. Peter-Ording Tel. +49 (48 63) 55 56 Fax +49 (48 63) 33 15 camping@silbermoewe.de www.silbermoewe.de	DCC ADAC ECC	-	15.03. bis 31.10.	12:30- 14:30 22-08	N	9,6	70	54	30	6	4	nein	ja	200 m	200 m	ja	ja	W-Lan und Internet- arbeits- platz kosten- los	0,5	-	6	ja
28 Rosen-Camp Knieze Böhler Landstraße 185, 25826 St. Peter-Ording Tel. +49 (48 63) 36 76 Fax +49 (48 63) 49 33 88 rosencamp-knieze@t-online.de www.rosencamp-knieze.de	DCC ADAC	-	01.04. bis 15.10.	13-15	N	10	140	70	-	-	-	nein	ja	-	-	nein	ja	W-Lan	0,5	-	6	ja
29 Ferienpark Martendorf Familie Korupp Martendorf 4, 25881 Tating Tel. +49 (48 63) 47 63 17 Fax +49 (48 63) 35 56 campingpark.olsdorf@t-online.de www.ferienpark-martendorf.de	VCSH	NS	ganz- jährig	13-15 22-07	N	-	50	30	10	-	-	ja	ja	-	250 m	ja	ja	W-Lan Schwim- teich	6	-	7	ja
30 Campingplatz Vollerwiek Altendeich 6, 25836 Vollerwiek Tel. +49 (48 62) 1 72 82 barbados1@aol.com www.appartementhaus- olendiek.de	-	-	01.04. bis 15.10.	22:30- 7:30	N	1,5	25	18	2	2	3	ja	ja	5	I 50m	ja	ja	Bröt- chen- service	0,1	11	13	ja

*Öffnungszeiten Stand Nov. 2012, Abweichungen in Folgejahren möglich

Klassifiziert nach oder Mitglied in...	Ermäßigungen	Öffnungszeiten*	Lage am Wasser/Fluss (F), Nordsee (N)	Platzgröße (F), Nordsee (N)	Ruhezeiten	Anzahl Stellplätze (Hektar)	Anzahl Wohnmobilstellplätze	Anzahl Touristplätze	Anzahl Miet-Wohnwagen	barrierefreie Sanitär-Einrichtungen	Anzahl Ferienwohnungen	Lebensmittelgeschäft, Kiosk	Waschmaschine	Aufenthaltsraum ohne Bewirtung	Restaurant (R), Imbiss(I)	Badesstelle Meer/Fluss	Kinderspielfeld	besondere Angebote	Hallenbad (Entfernung: km)	Freibad (Entfernung: km)	Hunde erlaubt

Campingplätze
(siehe auch Karte S. 31)

31 Campingplatz Lilienhof Kätinger Landstraße 5 25832 Tönning Tel. +49 (48 61) 4 39 Mobil +49 (1 52) 29 20 87 37 info@camping-lilienhof.de www.camping-lilienhof.de	DCC	10%	ganz-jährig	ab 23	-	2,1	50	30	15	1	2	ja	ja	3 km	-	ja	ja	Kicker Tischtennis	2,5	2,5	-	ja
32 Comfort-Camp Eider GmbH Am Freizeitpark 1 a, 25832 Tönning Tel. +49 (48 61) 61 71 48 Fax +49 (48 61) 61 71 49 info@campingplatz-toenning.de www.campingplatz-toenning.de	ADAC DCC	-	15.03. bis 01.11.	12-14 ab 22	F	6,5	250	170	30	4	2	ja	ja	ja	R, I	ja	ja	W-Lan Frühstück Kinderanimation	0,3	0,3	20	ja
33 Eider Treene Campingplatz , Tönninger Str. 1, 25840 Friedrichstadt Tel. +49 (48 81) 4 00 Fax +49 (48 81) 76 32 info@treenecamp.de www.treenecamp.de	DCC	-	ganz-jährig	12:30-14:30 ab 22	F	1	90	70	10	2	4 Hütten	ja	ja	700 m	R, I	nein	ja	W-Lan Kanu Angelscheibe Bootsteg	0,9	9	15	ja
34 Camping und Ferienpark Eider Horst 1 25779 Hennstedt Tel. +49 (48 36) 9 96 54 32 info@camping-und-ferienpark.de www.camping-und-ferienpark.de	-	ADAC und DCC Mitglieder, Gruppen	01.04. bis 31.10.	12:30-14	F	2,1	116	66	66	1	-	ja	ja	ja	-	ja	ja	Kinderpool Boots- u. Radverleih	-	4	15	ja
35 Campingplatz Eidertal Eiderstraße 20 25788 Delve Tel. +49 (48 03) 10 58 Fax +49 (48 03) 5 51 campingplatz@delve.de www.eidertal-camping.de	ADAC DCC CCI	10%	ganz-jährig	13-15	F	3	145	35	35	-	-	-	ja	ja	R	ja	ja	Bootssteg Schwimmbad	0,05	0,01	20	ja
36 Gemeinde Tellingstedt Teichstraße 1 25782 Tellingstedt Tel. +49 (48 38) 6 57 (Bade- meister Herr Schmidtke) info@tellingstedt.de	VCSH	-	Mai-Sept	-	-	11	25	5	5	-	-	-	-	500 m	I	-	ja	-	8	0,01	13	ja
37 Campingplatz Wesselburenkoog , Dammstraße 1, 25764 Wesselburenkoog Tel. +49 (48 33) 14 41 Fax +49 (48 33) 42 95 78 info@camping-wesselburenkoog.de www.camping-wesselburenkoog.de	DCC DCC 3*	DCC-Mitglieder	31.03. bis 31.10.	13-15 22-08	N	3,4	160	50	50	-	2	-	ja	4 km	I 0,8 km	-	ja	-	0,8	4	15	ja
38 Camping Seeluft Neuenkirchener Weg 1 25764 Wesselburen Tel. +49 (48 33) 7 65 Fax +49 (48 33) 7 55 seeluft@t-online.de www.camping-seeluft.de	DCC	-	ganz-jährig	12:30-14:30	-	18	60	25	12	2	-	ja	ja	500 m	R	-	-	-	7	0,1	12	ja
39 Bauernhofcamping Westerkoog 14 25761 Hedwigskoog Tel. +49 (48 34) 92 70 Fax +49 (48 34) 92 71 info@bauernhofferien-nordsee.de www.bauernhofcamping-nordsee.de	-	-	01.04. bis 01.10.	-	N	0,7	5	3	2	-	5	-	ja	6 km	R	ja	ja	ja	0,2	8	8	ja
40 Campingplatz „Am alten Seedeich“ Westerkoog 19 25761 Hedwigskoog Tel. +49 (48 34) 96 26 23 alterseedeich@aol.com www.alterseedeich.de	-	ab 1 Wo.	01.05. bis 15.09.	-	N	0,75	5	3	-	-	-	-	ja	7 km	-	-	ja	-	0,3	8	8	ja, nach Absprache

Dithmarschen

*Öffnungszeiten Stand Nov. 2012, Abweichungen in Folgejahren möglich

Campingplätze
(siehe auch Karte S. 31)

Klassifiziert nach oder Mitglied in...
 Ermäßigungen
 Öffnungszeiten*
 Lage am Wasser/ Fluss (F) Nordsee (N)
 Platzgröße (F) Nordsee (N)
 Stellplätze (Hektar)
 Anzahl Touristikplätze
 Anzahl Miet-Wohnwagen
 Anzahl Wohnmobilstellplätze
 barrierefreie Sanitäranlagen
 barrierefreie Ferienwohnungen
 Anzahl Touristikplätze
 Anzahl Wohnmobilstellplätze
 barrierefreie Sanitäranlagen
 barrierefreie Ferienwohnungen
 Anzahl Touristikplätze
 Anzahl Wohnmobilstellplätze
 Aufenthaltsraum ohne Bewirtung
 Restaurant (R) Imbiss(I)
 Waschmaschine
 Lebensmittelschrank
 Kiosk
 Badestelle Meer/Fluss (Entfernung: km)
 besondere Angebote
 Kinderspielplatz
 Tennis-, Volleyball- und Fußballplatz
 Freibad (Entfernung: km)
 Hallenbad (Entfernung: km)
 Hunde erlaubt

41 Camping „In Lee“ Stinteck 37 25761 Westerdeichstrich Tel. +49 (48 34) 81 97 Fax +49 (48 34) 17 52 info@nordsee-campingplatz-in-lee.de www.nordsee-campingplatz-in-lee.de	DCC VCSH ADAC CCI	10%	01.04. bis 30.10.	12-14	N / 300 m	5,5	330	200	20	1	2	ja	ja	ja	100 m	ja	ja	Tennis-, Volleyball- und Fußballplatz	0,4	10	2	ja
42 Camping „An de Waterkant“ Neuenkoog 8-9 25761 Westerdeichstrich Tel. +49 (48 34) 82 69 Fax +49 (48 34) 85 56 info@camping-waterkant.de www.camping-waterkant.de	VCSH	-	01.04. bis 31.10.	12:30- 14	N	3,8	220	40	-	-	-	ja	ja	ja	-	-	ja	W-Lan	0,1	10	3,5	ja
43 Campingplatz Nordseeburg Stadtweg 2, 25761 Westerdeichstrich Tel./Fax +49 (48 34) 81 28 nordseeburg@t-online.de www.campingplatz-nordseeburg.de	-	-	01.04. bis 31.10.	12-14	N	-	60	12	-	-	-	ja	ja	ja	l	ja	ja	-	0,2	8	3	ja
44 Campingplatz „Zur Perle“ Dithmarscher Str. 43 25761 Büsum Tel. +49 (48 34) 60 13 7 Fax +49 (48 34) 60 18 8 info@campingplatz-zur-perle.de www.campingplatz-zur-perle.de	VCSH ADAC	-	01.04. bis 31.10.	12:30- 14:30	N	6	246	164	40	-	2	ja	ja	ja	R	-	ja	Kinder- und Jugend- animati- on in den Sommer- ferien	0,05	11	1,5	ja
45 Camping Nordsee Dithmarscher Str. 41 25761 Büsum Tel. +49 (48 34) 25 15 Fax +49 (48 34) 92 81 camping-nordsee.buesum@t-online.de www.camping-nordsee.de	VCSH ECO- Camp- ing	15%	01.03. bis 31.10.	12:30- 14	N	4,1	250	185	75	20	-	ja	ja	ja	l	-	ja	-	0,15	12	2	ja
46 Campingplatz Seeschwalbe Mühlenweg 35, 25761 Büsum-Warwerort Tel. +49 (48 34) 84 38 Fax +49 (48 34) 96 52 51 info@campingseeschwalbe.de www.campingseeschwalbe.de	ADAC DCC	10%	01.04. bis 15.10.	12:30- 14	N	-	110	30	-	-	-	ja	ja	-	R+l	-	ja	-	0,05	10	4	ja
47 Campingplatz Strandvogt Stinteck 4, 25704 Nordermel- dorf/Christianskoog Tel. +49 (48 32) 32 22 Fax +49 (48 32) 41 19 o. 60 07 31 chrissey@kueste.de www.kueste.de/meldorf/camping	-	-	01.04. bis 31.10.	-	-	0,25	25	10	-	-	10	-	ja	4 km	-	ja	ja	Freizeit- halle mit Spiel- geräten	6	4	4	ja
48 Campingplatz Hohenhörn Pathen 1 25725 Schafstedt Tel. +49 (48 05) 3 07 Fax +49 (48 05) 90 19 03 info@campingplatz-hohenhoern.de www.campingplatz-hohenhoern.de	-	-	01.04. bis 31.10.	12-14 ab 22	NOK	1,5	50	10	5	1	-	nein	nein	10	-	nein	ja	Angeln	6	1	20	ja
49 Campingplatz zur Spitze Lotte Hinz Kooßstraße 143 25718 Friedrichskoog Tel. +49 (48 54) 357 Mobil +49 (1 78) 7 52 37 13	-	-	01.04. bis 31.10.	-	N	1	10	10	6	1	1	ja	ja	-	-	-	-	-	-	0,05	2,5	ja
50 Campingplatz „Klein- Westerland“ , Zur Holstenau 1 25712 Hochdonn Tel./Fax +49 (48 25) 23 45 info@campingplatz-klein- westerland.de · www.camping- platz-klein-westerland.de	ACSI	-	01.04. bis 31.10.	12:30- 14:30	NOK	-	135	30	-	2	-	ja	ja	2 km	R+l	-	ja	-	di- rekt am NOK	3,5	20	ja

*Öffnungszeiten Stand Nov. 2012, Abweichungen in Folgejahren möglich

Campingplätze (siehe auch Karte S. 31)	Klassifiziert nach oder Mitglied in...	Ermäßigungen	Öffnungszeiten*	Lage am Wasser/ Fluss (F) Nordsee (N)	Ruhezeiten	Platzgröße (Hektar)	Anzahl Wohnmobilestellplätze	Anzahl Touristikplätze	Anzahl Miet-Wohnwagen	Anzahl Ferienwohnungen	barrierefreie Sanitäreinrichtungen	Anzahl Touristikplätze	Lebensmittelgeschäft/ Kiosk	Waschmaschine	Aufenthaltsraum ohne Bewirtung	Restaurant (R), Imbiss(I)	Badeselle Meer/Fluss (Entfernung: km)	Kinderspielfeld	besondere Angebote	Freibad (Entfernung: km)	Hallenbad (Entfernung: km)	Hunde erlaubt		
																							bis 18 Jahre frei	ganz-jährig
51 Hohenkamp Camping Hopfen 55 25693 St. Michaelisdonn Tel./Fax +49 (48 55) 84 35 Mobil +49 (1 73) 1 46 71 90 info@hohenkamp-camping.de www.hohenkamp-camping.de																								
52 Camping am Elbeich Badeverein e.V. Deichstraße 71 25541 Brunsbüttel Tel. +49 (48 52) 83 95 53 Mobil +49 (1 78) 7 52 37 13	DCC ADAC		"DCC- und ADAC-Mitglieder		01.04. bis 30.09.		Elbe, NOK 1km		40					ja			R		ja			3	2,5	ja

Freizeit

Natur erleben an der nordsee* Schleswig-Holstein

Eine kleine Auswahl der Naturerlebniswelten

Erlebniszentrum Naturgewalten Sylt
Hafenstrasse 37 · 25992 List / Sylt
www.naturgewalten-sylt.de

Amsinck-Haus Hamburger Hallig
Sönke-Nissen-Koog 36a
25821 Reußenköge
www.amsinck-haus.de

Nationalpark-Haus Wyk auf Föhr
Hafenstraße 23 · 25938 Wyk
www.nph-foehr.nationalparkservice.de

Nationalpark-Haus Husum
Hafenstraße 3 · 25813 Husum
www.nationalparkhaus-husum.de

Nationalpark-Zentrum Multimar Wattforum
Am Robbenberg · 25832 Tönning
www.multimar-wattforum.de

NABU Naturzentrum Katinger Watt
Lina-Hähnle-Haus
Katingsiel 14 · 25832 Tönning
www.nabu-sh.de

Westküstenpark & Robbarium
St. Peter-Ording
Wohldweg 6
25826 St. Peter-Ording
www.westkuestenpark.de

Sturmflutenwelt „Blanker Hans“
Dr.-Martin-Bahr-Straße 7
25761 Büsum
www.blanker-hans.de

NABU-Nationalparkhaus „Wattwurm“
Meldorfer Hafen
25704 Meldorf
www.nabu-sh.de

Steinzeitpark Dithmarschen
Süderstraße 47
25767 Albersdorf
www.steinzeitpark-dithmarschen.de

1 Seehundstation Friedrichskoog e.V.
An der Seeschleuse 4
25718 Friedrichskoog
www.seehundstation-friedrichskoog.de

Naturzentrum Mittleres Nordfriesland in Bredstedt e.V.
Bahnhofstraße 23 · 25821 Bredstedt
www.naturzentrum-nf.de

Naturkundemuseum Niebüll
Hauptstr. 108
25899 Niebüll
www.nkm-niebuell.de

Nationalpark-Seminarhaus Westerhever
Am Leuchtturm 1, Südhaus
25881 Westerheversand
www.schutzstation-wattenmeer.de

Weitere Naturerlebniszentren finden Sie unter www.nordsee-naturerlebnis.de



1



Beschreibung und Lage

Gelegen mitten im Büsumer Hafen neben der „Sturmflutenwelt Blanker Hans“ - das Ortszentrum erreichen Sie bequem zu Fuß und somit Strand, Ausflugsschiffe und und und. Umringt von altem Baumbestand und rückseitig von einem Biotop stehen Sie idyllisch und genießen das maritime Flair Büsums. Die Leser Deutschlands führender Fachzeitschrift für Wohnmobilsten, „Promobil“, haben unseren

Platz mehrfach ausgezeichnet! Alle Plätze werden kostenlos mit Strom versorgt. Geschützte und begrünte große Parzellen von ca. 80-100 qm sorgen für ausreichend Stellfläche, auch für übergroße Wohnmobil-Exoten. Ver- und Entsorgungsstation und ein Infostand am Eingang. Ein Kassenautomat und der schrankenlos funktionierende Platz sorgen jederzeit für ein schnelles und unkompliziertes ein- und auschecken. Der Platz ist teilbeleuchtet und wird Videoüberwachung. Ein W-Lan Hotspot verbindet Sie mit dem Internet. Am Eingang versorgt Sie ein Imbisswagen mit frischen Brötchen, Zeitungen und sogar Fischbrötchen. Eine Sanitäreinheit gehört ebenfalls zu dem Platz (von März bis Oktober geöffnet).

Freizeitangebote

- * Familienlagune Perlebucht (neues Strand-, Erholungs- und Wassersportterrain eröffnet Frühjahr 2013)
- * Schiffsausflüge
- * Kur- und Wellnesszentrum Vitamaris
- * Erlebnisbad Piraten Meer
- * Wattwanderungen und -führungen
- * Kartbahn
- * Hafen- und Strandfeste im Sommer
- * Kutterregatta im August

Stellplätze gesamt	100
Wohnmobilstellplätze	100

Öffnungszeiten: ganzjährig

Info

Wohnmobilstellplatz Büsum
 Dr. Martin-Bahr-Str. 5
25761 Büsum
 info@wmv-buesum.de
 www.wohnmobiluebernachtungsplatz.de

Wohnmobilstellplätze an der nordsee* Schleswig-Holstein

Zusätzlich zu den aufgeführten Campingplätzen, die teilweise auch spezielle Wohnmobilstellplätze haben, gibt es noch zusätzlich diese reinen Wohnmobilstellplätze in Nordfriesland und Dithmarschen.

	Anzahl Stellplätze	Gebühren		Anzahl Stellplätze	Gebühren		Anzahl Stellplätze	Gebühren
Wohnmobilstellplätze in Nordfriesland			Wohnmobilstellplätze in Nordfriesland			Wohnmobilstellplätze in Nordfriesland		
Bauernhof Clausen Gotteskoogstraße 5 25927 Aventoft Tel. +49 (46 64) 4 54 Fax +49 (46 64) 4 54	5	ja	Landgasthof Achtruper Stuben Ladelunder Str. 4 25917 Achtrup Tel. +49 (46 62) 77 52 24 achtruperstuben@foni.net www.landgasthofachtruperstuben.de	3	nein bei Verzehr	Landgasthof Pohnshallig Pohnshalligkoogstraße 17 25845 Nordstrand Tel. +49 (48 42) 3 29 Fax +49 (48 42) 90 04 37 appartement-jacobs@t-online.de www.jacobs-nordstrand.de	4	nein bei Verzehr
Resthof Hinrichsen Dorfstraße 27 25923 Eilhöft Tel. +49 (46 63) 18 74 40 hahin@live.de	5	ja	Parkplatz am Erlebnisbad Ludwig-Feddersen-Weg 25917 Leck Tel. +49 (46 62) 77 50 00 Fax +49 (46 62) 77 50 01 info@tourismus-leck.de www.tourismus-leck.de	10	nein	Loof´s Wohnmobilhafen Dockkoogstraße 7 25813 Husum Tel. +49 (48 41) 20 34 info@fischhausloof.de www.fischhausloof.de	30	ja
Zu den Fuchswiesen Revtoftweg 1 25923 Süderlügum-Wimmersbüll Tel. +49 (46 63) 8 34 hans-friedrich@t-online.de	10	ja	Hotel Deichgraf An der B 5 Nr. 11 25920 Stedesand Tel. +49 (46 62) 30 58 info@hoteldeichgraf.de www.hoteldeichgraf.de	3	nein	Stellplatz am Kirchspielskrug Hauptstraße 13 25866 Mildstedt	2	nein
Stellplatz an der Mehrzweckhalle Jahnstraße 25923 Süderlügum	5	nein	Reisemobilhafen am Nordseedeich Am Bادهeich 15 25899 Dagebüll Tel. +49 (46 67) 3 49 h-wolf-dagebuell@t-online.de	10	ja	Restaurant Roter Haubarg Sand 5 25889 Witzwort Tel. +49 (48 64) 8 45 Fax +49 (48 64) 87 19 41 k.reck@roterhaubarg.de www.roterhaubarg.de	6	nein bei Verzehr
Am Haus der Vereine/ Sportzentrum Kirchenweg 2 25927 Neukirchen	6	nein	Andresen's Gasthof An der B5 25842 West-Bargum Tel. +49 (46 72) 10 98 Fax +49 (46 72) 10 99 kontakt@andresensgasthof.de www.andresensgasthof.de	3	nein	Stellplatz Norderheverkoog Norderheverkoogstraße 12 25836 Osterhever Tel. +49 (48 65) 90 20 37	5	ja
Stellplatz am Naturbad Landesstraße 245 25926 Ladelund Tel. +49 (46 66) 3 88 + 7 45 info@adelund.de www.ladelund.de	5	ja	Gasthaus Bongsiel Am Kanal 2 25842 Ockholm Tel. +49 (46 74) 14 45 Fax +49 (46 74) 14 58 bjoern.thamsen@t-online.de www.bongsiel.de	3	ja	Reisemobilhafen St. Peter-Ording Ketelskoog 4 25826 St. Peter-Ording Tel. +49 (48 63) 81 71 Fax +49 (48 63) 12 01 reisemobilhafen@t-online.de www.reisemobilhafen-spo.de	75	ja
Stellplatz am Bادهeich Südwesthörer Straße 25924 Emmelsbüll-Horsbüll	3	nein	Reisemobilplatz Kirchwarf Bäderstraße 6 25842 Ockholm Tel. +49 (46 74) 9 60 97 nm.hansen@t-online.de	5	ja	Reisemobil-Stellplatz Eider Wollersumer Straße 25774 Lunden Tel. +49 (48 82) 6 10 10 Fax +49 (48 82) 61 01 15 info@touristinfo-lunden.de www.touristinfo-lunden.de	6	nein
Marktplatz Niebüll Marktstraße/Böhmestraße am Hallenbad · 25892 Niebüll Tel. +49 (46 61) 94 10 15 Fax +49 (46 61) 85 95 niebuell@nf-tourismus.de www.niebuell.de	25	ja	Stellplatz am Schwimmbad Süderstraße 75 25821 Bredstedt Tel. +49 (46 71) 91 92-0	5	nein			
An der Festwiese in Witzwort Anmeldung beim MarktTreff Dorfstraße 3 25889 Witzwort Tel. +49 (48 64) 27 16 15	2	ja	Amsinck-Haus Sönke-Nissen-Koog 36a 25821 Reußenköge Tel. +49 (46 71) 92 71 54 info@amsinck-haus.de www.amsinck-haus.de	9	ja			

Nordfriesland

Das Ausflugsziel

Gans frisch, Gans lecker,
Gans gemütlich

Marktstände & Daunenstube
Gaststube & Gartencafé
Spiel & Unterhaltung

hausgemachte
Geflügel-Spezialitäten



Dithmarscher Gänsemarkt

Hauptstr. 1, 25693 Gudendorf, Tel: 04859-445
Geöffnet von April bis Dezember



Jede Woche ist
Kükenschlupf
April - August

Veranstaltungsprogramm
auf gänsemarkt.de

Viele unserer Produkte erhalten Sie auch in unserem
Onlineshop

Dithmarschen

	Anzahl Stellplätze	Gebühren
Wohnmobilstellplätze in Dithmarschen		
Reisemobil-Stellplatz Eider Wollersumer Straße 25774 Lunden Tel. +49 (48 82) 6 10 10 Fax +49 (48 82) 61 01 15 info@touristinfo-lunden.de www.touristinfo-lunden.de	6	nein
Gasthof Jägerstuben Dorfstraße 28 25791 Barkenholm Tel. +49 (48 36) 14 26 info@jaegerstuben-barkenholm.de www.jaegerstuben-barkenholm.de	8	nein bei Verzeehr
Wohnmobilplatz Heide Landvogt-Johannsen-Straße 25746 Heide Tel. +49 (4 81) 6 85 03 10 www.heide-nordsee.de	16	nein
Wohnmobilstellplatz Albersdorf Weg zur Badeanstalt 20 25767 Albersdorf Tel. +49 (48 35) 97 25 02 info@albersdorf.de www.freizeitbad-albersdorf.de	6	ja
Wohnmobilstellplatz Büsum Dr. Martin-Bahr-Straße 5 25761 Büsum Tel. +49 (48 34) 91 92 Fax +49 (48 34) 20 50 info@wmv-buesum.de www.wohnmobiluebernachtungsplatz.de	100	ja
Reisemobil-Stellplatz am Deich Deichstraße 2 25704 Meldorf/OT Neuer Hafen Tel. +49 (1 79) 4 52 00 16 asm@action-surf-meldorf.de www.action-surf-meldorf.de	80	ja
Parkplatz Nordseestraße Nordseestraße 25718 Friedrichskoog Tel. +49 (48 54) 90 49 40 info@friedrichskoog.de www.friedrichskoog.de	20	ja
Stellplatz „Am Helmschen-Bach“ Hauptstraße 2 25712 Quickborn bei Burg Tel. +49 (48 25) 71 34	5	ja
Wohnmobilstellplatz Marne Wilhelmstraße 35 hinter dem Schwimmbad 25709 Marne Tel. +49 (48 51) 46 44 www.marne.de	4	nein
Wohnmobilstellplatz Brunsbüttel Am Freizeitbad 25541 Brunsbüttel Tel. +49 (48 52) 94 04 50 info@luv-brunsbuettel.de www.luv-brunsbuettel.de	5	nein



1

Wellness und Gesundheit, Schwimmen und Baden

Wellnesseinrichtungen

1 Sylt-ness-Center Westerland

Dr. Nicolas-Straße 3 · 25980 Westerland
www.syltfitnesscenter.de

AQUAFÖHR

Stockmannsweg 1 · 25938 Wyk auf Föhr
www.aquafoehr.de

Kur- und Gesundheitszentrum Pellworm

Uthlandestraße 6 · 25849 Pellworm
www.kurgesundheitszentrum-pellworm.de

Kurmittelhaus Nordstrand

Am Kurhaus 27 · 25845 Nordstrand
www.nordstrand.de

Dünen-Therme

Gesundheits- und Wellnesszentrum
 Maleens Knoll 2 · 25826 St. Peter-Ording
www.st.peter-ording.de

Vitamaris Büsum

Südstrand 5 · 25761 Büsum
www.vitamaris-buesum.de

Neues Gesundheits- und Therapiezentrum Friedrichskoog

Schulstraße-West 14 · 25718 Friedrichskoog
www.friedrichskoog.de

nordsee* Gesundheitsangebote auch unter www.nordsee-vitalkompass.de

Freizeit- und Erlebnisbäder

Sylter Welle

Strandstraße 32
 25980 Westerland/Sylt
www.sylterwelle.de

Amrum Badeland

Am Schwimmbad 1
 25946 Wittdün/Amrum
www.atw.amrum.org

AQUAFÖHR

Stockmannsweg 1
 25938 Wyk auf Föhr
www.aquafoehr.de

PelleWelle Freizeitbad

Uthlandestraße 6
 25849 Pellworm
www.pelle-welle-freizeitbad.de

Husum Bad

Flensburger Chaussee 28
 25813 Husum
www.husumbad.de

Dünen-Therme

Freizeit- und Erlebnisbad
 Maleens Knoll 2
 25826 St. Peter-Ording
www.st.peter-ording.de

Piraten Meer Büsum

Südstrand 9 · 25761 Büsum
www.piratenmeer.de

Dithmarscher Wasserwelt

Landvogt-Johannsen-Straße 61
 25746 Heide
www.dithmarscher-wasserwelt.de

LUV Freizeitbad Brunsbüttel

Am Freizeitbad · 25541 Brunsbüttel
www.freizeitbad-brunsbuettel.de

Meerwasserschwimmbad

„mare friscum spa helgoland“
 Lung Wai 28 · 27498 Helgoland
www.helgoland.de

Nordstrander Schwimmbad

Am Kurhaus 27 · 25845 Nordstrand
www.nordstrand.de

Erlebnisbad Leck

Süderstraße 14 · 25917 Leck
www.erlebnisbad-leck.de

Erlebnisbad Bredstedt

Süderstraße - am Schul- und Sportzentrum · 25821 Bredstedt
www.erlebnisbad-bredstedt.de

Inseln und Halligen

INSEL AMRUM

AmrumTouristik
Am Fähranleger · 25946 Wittddün/Amrum
Tel. +49 (46 82) 9 40 30
Fax +49 (46 82) 94 03 20
info@amrum.de · www.amrum.de



INSEL FÖHR

Föhr Tourismus GmbH
Postfach 15 11 · 25933 Wyk auf Föhr
Tel. +49 (46 81) 3 00
Fax +49 (46 81) 30 68
urlaub@foehr.de · www.foehr.de



INSEL HELGOLAND

Helgoland Touristik
Lung Wai 28 – im Rathaus · 27498 Helgoland
Tel. +49 (47 25) 20 67 99
Fax +49 (47 25) 81 37 25
zimmervermittlung@helgoland.de
www.helgoland.de



HALBINSEL NORDSTRAND

Kurverwaltung Nordstrand
Schulweg 4 · 25845 Nordstrand
Tel. +49 (48 42) 4 54
Fax +49 (48 42) 90 09 90
info@nordstrand.de
www.nordstrand.de



INSEL PELLWORM

Kur- und Tourismusservice Pellworm
Uthlandestr. 2 · 25849 Pellworm
Tel. +49 (48 44) 1 89 40
Fax +49 (48 44) 1 89 44
info@pellworm.de · www.pellworm.de

INSEL SYLT GESAMT

Sylt Marketing GmbH
Stephanstr. 6 · 25980 Westerland / Sylt
Tel. +49 (46 51) 8 20 20
Fax +49 (46 51) 82 02 22
info@sylt.de · www.sylt.de



HÖRNUM

Tourismus-Service Hörnum
Rantumer Str. 20 · 25997 Hörnum / Sylt
Tel. +49 (46 51) 9 62 60
Fax +49 (46 51) 96 26 66
info@hoernum.de · www.hoernum.de



KAMPEN

Tourismus-Service Kampen
Hauptstr. 12 · 25999 Kampen / Sylt
Tel. +49 (46 51) 4 69 80
Fax +49 (46 51) 46 98 40
info@kampen.de · www.kampen.de



LIST

Kurverwaltung List
Landwehrdeich 1 · 25992 List / Sylt
Tel. +49 (46 51) 95 20 0
Fax +49 (46 51) 95 20 29
info@list-sylt.de · www.list.de

INSEL SYLT TOURISMUS-SERVICE GMBH

Tourismus-Service für die Gemeinde Sylt
mit den Ortsteilen Westerland, Rantum,
Keitum, Morsum, Tinum, Archsum und
Munkmarsch · Hauptverwaltung:
Strandstraße 35 · 25980 Sylt/Westerland
Tel. +49 (46 51) 99 80
Fax +49 (46 51) 9 98 60 00
info@insel-sylt.de · www.insel-sylt.de

WENNINGSTEDT

Tourist-Information Wenningstedt-Braderup e.V.
Westerlandstr. 3 · 25996 Wenningstedt/Sylt
Tel. +49 (46 51) 9 89 00
Fax +49 (46 51) 4 57 72
tourist-information@wenningstedt.de
www.wenningstedt.de

HALLIG HOOGE

Touristikbüro Hallig Hooge
Hanswarft 1 · 25859 Hallig Hooge
Tel. +49 (48 49) 91 00
Fax +49 (48 49) 2 01
info@hooge.de · www.hooge.de



HALLIG LANGENESS / HALLIG OLAND

Tourismusbüro Langeneß und Oland
Ketelswarf 3 · 25863 Hallig Langeneß
Tel. +49 (46 84) 2 17
Fax +49 (46 84) 2 89
info@langeness.de · www.langeness.de

Festland

NORDFRIESLAND-TOURISMUS GMBH

Am Badedeich 1 · 25899 Dagebüll
Tel. +49 (46 67) 98 10 36
Fax +49 (46 67) 4 55
info@nf-tourismus.de
www.nordfrieslandtourismus.de

HUSUM UND HUSUMER BUCHT

Tourismus und Stadtmarketing Husum GmbH /
Husumer Bucht – Ferienorte an der Nordsee e. V.
Norderstraße 15 · 25813 Husum
Tel. +49 (48 41) 8 98 70
Fax +49 (48 41) 89 87 90
info@husum-tourismus.de
www.husum-tourismus.de



NORDSEEHALBINSEL EIDERSTEDT

Tourismus Zentrale Eiderstedt e.V.
Am Markt 26 · 25826 Garding
Tel. +49 (48 62) 4 69
Fax +49 (48 62) 12 25
urlaub@tz-eiderstedt.de · www.tz-eiderstedt.de

ST. PETER-ORDING

Tourismus-Zentrale St. Peter-Ording
Maleens Knoll 2 · 25826 St. Peter-Ording
Tel. +49 (48 63) 99 90
Fax +49 (48 63) 99 91 80
info@tz-spo.de · www.st.peter-ording.de



TÖNNING

Tourist- und Freizeitbetriebe Tönning
Am Markt 1 · 25832 Tönning
Tel. +49 (48 61) 6 14 20
Fax +49 (48 61) 6 14 44
info@toenning.de · www.toenning.de

FRIEDRICHSTADT UND UMGEBUNG

Tourismusverein Friedrichstadt u. U. e.V.
Am Markt 9 · 25840 Friedrichstadt
Tel. +49 (48 81) 9 39 30
Fax +49 (48 81) 93 93 93
info@friedrichstadt.de · www.friedrichstadt.de



DITHMARSCHEN

Dithmarschen Tourismus e.V.
Markt 10 · 25746 Heide
Tel. +49 (4 81) 2 12 25 52
Fax +49 (4 81) 2 12 25 50
info@echt-dithmarschen.de
www.echt-dithmarschen.de



BÜSUM

Tourismus Marketing Service Büsum GmbH
Südstrand 11 · 25761 Büsum
Tel. +49 (48 34) 90 90
Fax +49 (48 34) 65 30
info@buesum.de · www.buesum.de



FRIEDRICHSKOOG

Tourismus-Service Friedrichskoog
Koogstraße 141 · 25718 Friedrichskoog
Tel. +49 (800) 2 02 00 60
(kostenlos aus dem dt. Festnetz)
Fax +49 (48 54) 9 04 94 19
info@friedrichskoog.de · www.friedrichskoog.de



NORDSEE SCHLESWIG-HOLSTEIN GESAMT

Nordsee-Tourismus-Service GmbH

Zingel 5 · 25813 Husum
Tel. +49 (48 41) 89 75 0 · Fax +49 (48 41) 48 43
info@nordseetourismus.de
www.nordseetourismus.de



nordsee *
schleswig-holstein



Lust auf mehr Nordsee?

Informationen für Ihre Urlaubsplanung –
die nordsee* Schleswig-Holstein zum Nachlesen:

- * nordsee* Urlaubsmagazin
- * Radfahren
- * Ferienkarte

Hat Ihnen diese Broschüre gefallen?

Empfehlen Sie sie weiter. Infos finden
Sie im Internet:

www.nordseeinformation.de

Tipp für unterwegs:

Veranstaltungstipps und Reisetipps
zur Nordsee finden Sie auch auf Ihrem
Handy unter

www.m.nordseetourismus.de



Impressum

Herausgeber Nordsee-Tourismus-Service GmbH, Husum

Konzept, Editorial Design & Umsetzung

NORDNORDWEST Kommunikation & Design GmbH · www.nordnordwest.com

Druck

Hartung Druck +
Medien GmbH,
Asbrookdamm 38,
22115 Hamburg



Fotos (Legende: S=Seite und folgend Seitenzahl; l=links; r=rechts; o=oben; m=mitte; u=unten; v=von; + = weitere): Titel: Foto Oliver Franke; Matthias Broneske S10 o+2te vlu+ru, S12 u; Sylt Marketing GmbH S2 lo+ro; NORD-NORDWEST/Carlos Arias Enciso S4, S30 o; NordseeCamping GmbH & Co. KG S14; Camping Seeblick S13 o; Christian Hud S13 u; Rosen-Camp Kniese S16 o; Wattenmeercamping Pellworm S11; Camping Sass S15 o, S25 ru; Kur- und

Tourismusservice Pellworm S5 lo; Kai Quedens S5 2te vlo; Lilo Tadday, www.tadday-foto.de S5 ro; Tourismus-Zentrale St. Peter-Ording S6; Ralf Niemzig S7 lo; Foto Oliver Franke S7 ro, S8 o, S9 ro+lu, Titelbild Radfahren S30; Dithmarschen Tourismus e.V. S8 u, S9 ru; Dithmarschen Tourismus e.V./photocompany S9 lo; Falcon Crest S10 lu; Campingplatz Moin Moin S12 lo; Campingplatz Neuwarft S12 m; Campingpark Olsdorf S15 u; Ferienpark Martendorf S16 u; Bauernhofcamping Folger S17 o; Camping „An de Waterkant“ S17 m; Hohenkamp Camping S17 u; Seehundstation Friedrichskoog e.V. S23 ru; Wohnmobilstellplatz Büsum S24; Andreas Dölz Titelbild Urlaubsmagazin S30; Insel Sylt Tourismus-Service GmbH S27; ATKIS®-Internetkarten, Amtliche Geobasisdaten Schleswig-Holstein© Landesvermessungsamt Schleswig-Holstein, www.lverma.schleswig-holstein.de, alta4 geoinformatik AG S31-32.

Alle Beiträge, Fotos und Abbildungen sind urheberrechtlich geschützt. Alle Angaben ohne Gewähr. Stand: November 2012.

© Nordsee-Tourismus-Service GmbH, 2012

ES GIBT EINEN ORT – WO SICH HIMMEL
UND ERDE EINE BÜHNE TEILEN

Foto: Driff / Westerpap



UNSER WELTNATURERBE WATTENMEER

Erleben und schützen Sie ein Wunder der Natur
www.wattenmeer-weltnaturerbe.de



Organisation der
Vereinigten Nationen für
Bildung, Wissenschaft,
Kultur und Kommunikation



Das Wattenmeer
Weltkulturerbe
seit 2009



WATTENMEER
WELTNATURERBE



DÄNEMARK

Nationalpark
Schleswig-Holsteinisches
Wattenmeer

Sylt

Westerland

Föhr

Wyk
auf Föhr

Amrum

Oland

Langenes

Gröde

Halligen

Norderoog

Pellwärm

Süderoog

Nordstrand

Husum

Treia

Tarp

Leck

Dagebüll

Niebüll

Hindenburgdamm

Wemmingstedt

Kamren

Tinnum

Wemmering

List

Supfall

Nordstrand

Husum

Treia

Tarp

Leck

Dagebüll

Niebüll

Hindenburgdamm

Wemmingstedt

Kamren

Tinnum

Wemmering

List

Supfall

Nordstrand

Husum

Treia

Tarp

Leck

Dagebüll

Niebüll

Hindenburgdamm

Wemmingstedt

Kamren

Tinnum

Wemmering

List

Supfall

Nordstrand

Husum

Treia

Tarp

Leck

Dagebüll

Niebüll

Hindenburgdamm

Wemmingstedt

Kamren

Tinnum

Wemmering

List

Supfall

Nordstrand

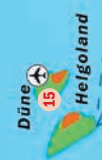
Husum

Treia

Tarp

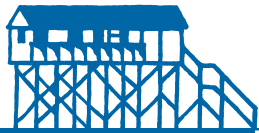
UNESCO
WELTNATURERBE
WATTENMEER
seit Juni 2009

Nordsee



Nationalpark
Schleswig-Holsteinisches
Wattenmeer



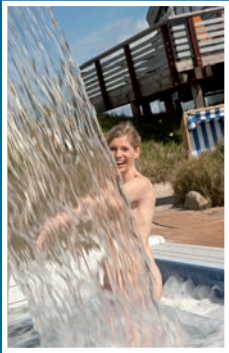


Jeden letzten
Freitag im Monat:

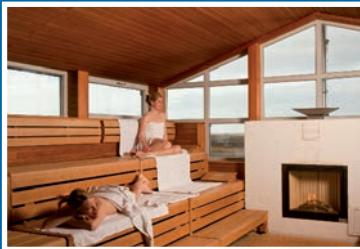
Die lange
Sauna-Nacht
bis 1.00 Uhr
und

ab 21.00 Uhr
FKK-Baden in der
Dünen-Therme

Das Freizeit- und Erlebnisbad mit großer Saunalandschaft in St. Peter-Ording



*Entspannen und mehr...
Vergessen Sie den Alltag und lassen Sie
sich verwöhnen.*



Wir modernisieren
für Sie!

Auf Grund von
Baumaßnahmen
kann es zu

Beeinträchtigungen
kommen.

Weitere Informationen
dazu unter
www.st.peter-ording.de
oder Telefon
04863-999 161

